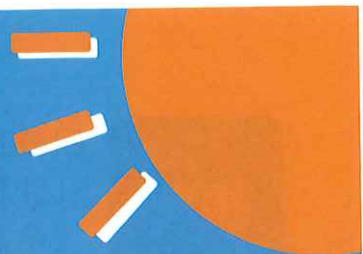




みんなで
見よう!

北区社会福祉法人部会公開合同研修



北区災害ネットワーク研修

～身近な地域と始める平時からのつながりづくり～

【配信期間】

令和4年3月1日(火)～

令和4年3月31日(木)午後5時まで

動画配信による
研修です
(申込不要)

【ファシリテーター】 鍵屋 一 (跡見学園女子大学観光コミュニティ学部教授)

【パネリスト】 川崎 千鶴子 (社会福祉法人うららみずべの苑施設長)
中山 斉 (社会福祉法人讃仰会 法善寺保育園園長)
森 将知 (社会福祉法人さざんかの会 事務局長)
鈴木 綾 (社会福祉法人あゆみ 事務局長)

災害に備えて、業種や所属を越えたつながりづくりや、法人・施設・団体として日頃からどのようなことに取り組んでいくことが大切なのかをいっしょに考えていきましょう!

～当日の主な内容～

社会福祉法人の災害に対する取り組みや平時のつながりについての
パネルディスカッション

こんな方々におススメ!

- ★災害が起こる前に、身近な地域にどんな人や団体がいるのかを知っておきたい!
- ★身近な地域の団体さんが、災害にどのように取り組んでいるのか知ってみたい!

※講座の無断複製(録音、録画、キャプチャー等)及び他のWEBサイトや著作物等への転載等を固く禁じます。/データ通信にかかる費用等は本会は責任を負いません。

対象

社会福祉法人、町会・自治会、民生・児童委員、北区赤十字奉仕団、消防団
高齢者あんしんセンター、北区NPO・ボランティアふらざ、障がい当事者団体、
北区内企業、北区役所、地域ささえあい活動団体、北社協役員・職員等 ほか

視聴
方法

裏面をご参照ください。
動画ご視聴後にアンケートにご協力ください。

手話通訳つき

お問
合せ

北区社会福祉法人部会事務局(北社協)
山本・松本・大澤・田中

〒114-0021 北区岸町1-6-17
TEL: 03-3906-2352

視聴方法

研修の動画は北区社会福祉協議会ホームページ内「北区災害ネットワーク研修 特設サイト」からご視聴いただけます。
(令和4年3月1日(火)～3月31日(木)午後5時まで)
<https://kitashakyo.or.jp/oshirase/topics-news/13051/>



ご視聴にあたって、以下をご準備ください。

- ①インターネット通信環境
- ②スマートフォンでも視聴できますが、パソコン・タブレット等の利用を推奨します。
- ③ヘッドフォンまたはイヤフォン（必要に応じて）

アンケート

アンケート回答にご協力ください。
研修の動画視聴後、WEB上で「受講者アンケート」
(※Google フォームによる)の入力をお願いします。

<https://x.gd/aivYe>

【締切：3月31日(木)】

(アンケート結果は、今後の企画の参考とさせていただきます。)

★紙での回答をご希望の場合は以下ご記入の上、FAXにてお送りください。



アンケート (FAXの場合) FAX : 03 - 3905 - 4653

以下に必要事項をご記入のうえFAXで送信してください。

ご所属 (法人名、団体名、施設名等)	
参加者お名前	
住所・連絡先	〒 ☎ ()
講義について	①大変良かった ②良かった ③どちらともいえない ④あまり良くなかった ⑤良くなかった (理由:)
パネルディスカッションについて	①大変良かった ②良かった ③どちらともいえない ④あまり良くなかった ⑤良くなかった (理由:)
感想・ご意見等	